

# Insight Genesis™

Insight Genesis on pilveteenus, mis on olnud Lääne-Euroopa kasutajatele kättesaadav juba aastapäevad, nüüd lõpuks on see teenus aktiveeritud ka Baltikumis. Tegemist on pilveteenusega, kus kasutajal on võimalus eelnevalt salvestatud sonari logifaili laadida ülesse "pilve" ning juba loetud minutite pärast laadida alla detailne kaart, mis sisaldab detailseid sügavusnäite, samasügavusjooni, vegetatsiooni infot ja veekogu põhja iseloomu infot. Alpool kõigest lähemalt.

Enne kui sonari logi salvestama hakata, tuleb veenduda ka selles, et sonari andurid on korrektselt paigaldatud.

**Põhireegliteks on:**

sonari andur peab olema mootori veojalast vähemalt 0,3m kaugusel, anduri põhi peab olema maksimaalselt paralleelne paadi põhjaga ning paigaldatud selliselt, et anduri põhja alla ei satuks õhumulle paadi liikudes.

Mõistlik on logi salvestamise ajaks sisestada ka parandus, mis on mõõt paigaldatud andurist vee pinnani.



Sonari logi saab salvestada kõigi Lowrance, Simrad ja B&G kombineeritud seadmetega (multifunktsionaalne displei ehk kajalood ja kaardiplotter ühes seadmes).

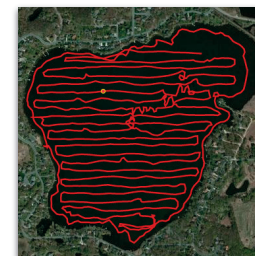
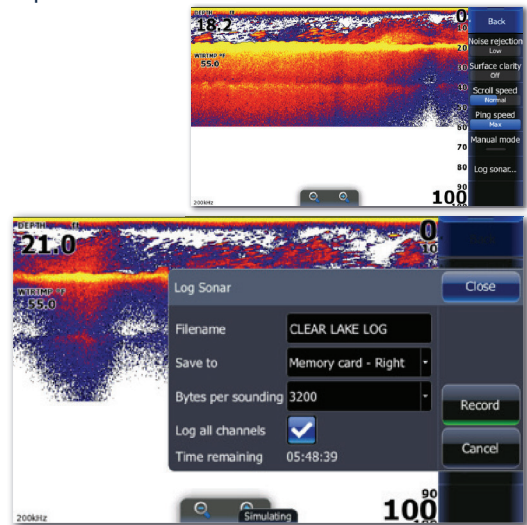
Sonari logi salvestamiseks tuleb tühi microSD või SD kaart asetada kombineeritud kaardipesa ja aktiveerida menüüst sonari salvestus. Soovitame kasutada meediat alates 4GB ja ühe salvestuse pikkus peaks soovitatavalt jääma alla 2h.

Lisaks eelnevale soovitate kombineeritud menüüs muuta mõned seaded.

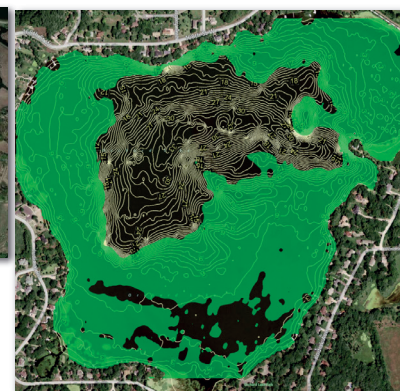
Valides sonari menüüst "Sonar log" avaneb aken, kus saab vajalikud muudatused sisse viia. Avanev aknas saab salvestatavale sonari logifailile panna meelepärase nime, muuta asukohta kuhu fail salvestatakse (tehaseseade on seadme sisemälu), soovituslikult microSD/SD kaardile.

Valida tuleks ka valik "Logi kõiki kanaleid", sellisel juhul salvestatakse samaaegselt kõikide sonarite andmed.

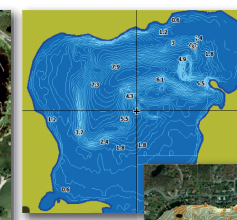
Peale seda vajutades nuppu "Salvesta" alustatakse sonari logi salvestusega. Ekraani alservas hakkab vilkuma sonari logifaili nimi, mis näitab, et salvestusprotsess on aktiivne.



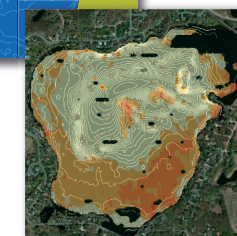
MÕÖDISTATAV VEEKOGU  
TULEB SALVESTAVA  
SONARIGA  
RISTI-RÄSTI LÄBI SÕITA



VEGETATSIOON



SÜGAVUS



PÕHJA ISELOOM

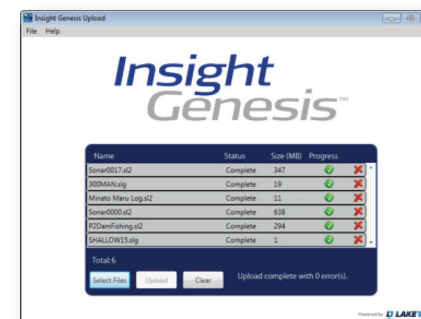


Parim tulemus saavutatakse kui aluse kiirus on 5 sõlme, maksimum kiirus 10 sõlme.

Mõõdistatav veekogu tuleb salvestava sonariga risti-rästi läbi sõita ning kahe teekonnajoone optimaalne vahe sõltub veekogu pindalast.

Veekogu pindala	Optimaalne teekonnajoonte vahe
< 200 km <sup>2</sup>	5m
200-400 km <sup>2</sup>	10m
400-800 km <sup>2</sup>	15m
800-1200 km <sup>2</sup>	20m
1200 km <sup>2</sup>	40m

Kui sonari logi on microSD/SD kaardile salvestatud, saab failid laadida arvutisse või laadida pilve otseselt meediakaardilt. Pilve laadimiseks tuleb kasutada Insight Genesis Upload Tool'i, mille saame arvutisse installeerida Insight Genesisi kontolt. Kui Insight Genesisi Upload Tool on arvutisse installeeritud, siis topelt hiireklikk ikoonil avab rakenduse.



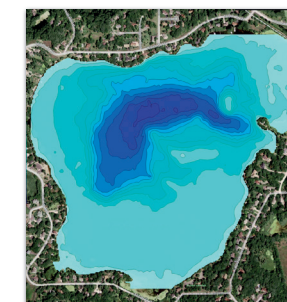
Kui **IG Upload Tool** on käivitatud tuleb klikkida **Select Files** ja seejärel avanevast aknast valida salvestatud sonari logi failid, mida soovitakse pilve laadida ning klikkida **Upload**.

Üleslaadimise protsessi pikkus sõltub faili suuruselt ja internetiühenduse kiirusest.

Kasutajale saadetakse e-kiri peale üleslaadimise lõppu (30min jooksul). E-kiri sisaldab linki, millelt on detailkaart vaadeldav. Samas on detailkaart ka valmis allalaadimiseks, et kasutaja saaks genereeritud detailkaarti kasutada oma Lowrance, Simrad või B&G kombineeritud seadmes.

Detailkaardi salvestamiseks microSD/SD meediale klikki **Map Generation** nupule, tee vajalikud valikud, näiteks samasügavusjoonte intervall, pealiskihid ja seejärel klikki nupule **Generate**.

Genereeritav detailkaart on AT5 formaadis, mis ei ole kasutatav teiste tootjate seadmetes. Ära lae ühele meediakaardile mitut AT5 detailkaarti, see võib põhjustada veateateid.



SAMASÜGAVUSJOOONED